

DESCRIPCIÓ

Equip per a la validació de sondes per al control de matèries primeres i de processos. Equipat amb un sistema de visió artificial, braços robotitzats programables i amb la possibilitat d'aplicar tot tipus de sondes (pH, impedanciometria, NIR,...)

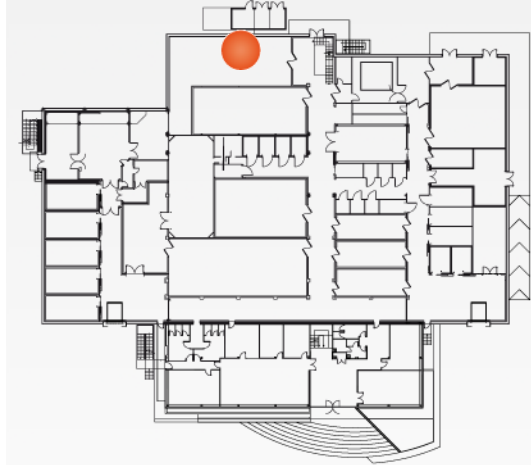
APLICACIONS

Determinació de paràmetres de qualitat en matèries primeres o productes. La seva capacitat d'acoblar diferents tipus de sondes permet escollir el paràmetre necessari segun el producte a processar o produir.

CARACTERÍSTIQUES TÈCNIQUES

Timpolot (Aplicació de sistemes).
Sensors instal·lats: NTE S.A. / NWK binar i FESTO.
Sistema robotitzat amb monitoratge.
Braços programables (visió artificial).

UBICACIÓ EN PLANTA



ÀREES DE CONEIXEMENT

- Tecnologies de Sensors